



Escola Profissional
de ALTE, CIPRL

FertiAlte

Unidade de Compostagem de Alte

Alte 8 de julho de 2022



FertiAlte

Unidade de Compostagem de Alte





Descrição do Projeto

FERTIALTE, projeto da responsabilidade da Escola
Profissional de Alte.

unidade piloto de compostagem aeróbica comunitária
na aldeia de Alte – Loulé.



Descrição do Projeto

Esta iniciativa conta com o **apoio financeiro**

do **ACCIONAD-ODS**, cofinanciado pelo EP-Interreg V

Espanha Portugal (POCTEP).





A compostagem é

❖ **um processo natural de decomposição de matéria orgânica** por ação de microrganismos (como bactérias e fungos) na presença de oxigénio.



A compostagem é

- ❖ **uma técnica simples e eficaz de valorização de resíduos**
- ❖ **o resultado é um material rico em nutrientes que pode ser utilizado como fertilizante orgânico**



Objetivo do projeto

Este projeto tem como objetivo geral, **promover a economia circular e melhorar a sustentabilidade.**

A compostagem comunitária surge como uma **solução de tratamento local de bio resíduos**, permitindo reduzir os recursos dos aterros sanitários, promovendo a diminuição de metano e ainda melhorando a sustentabilidade.



Duração do Projeto

de 15 de março

Instalação
das
Unidades

Compra e
distribuição de
material de
apoio à
recolha e
tratamento de
resíduos

Divulgação e
sensibilização
para o Projeto
FertiAlte

Acompanhamento
e manutenção do
processo de
compostagem

a 15 de julho



Apresentação do Projeto à Comunidade



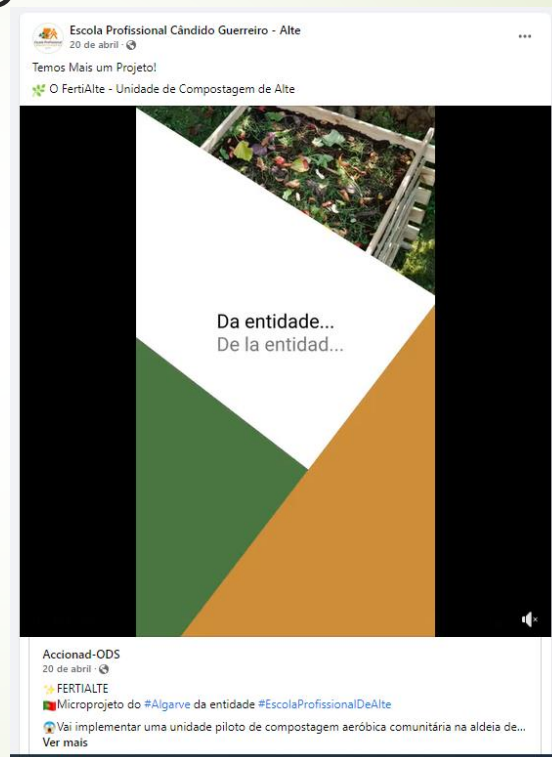


Apresentação do Projeto à Comunidade



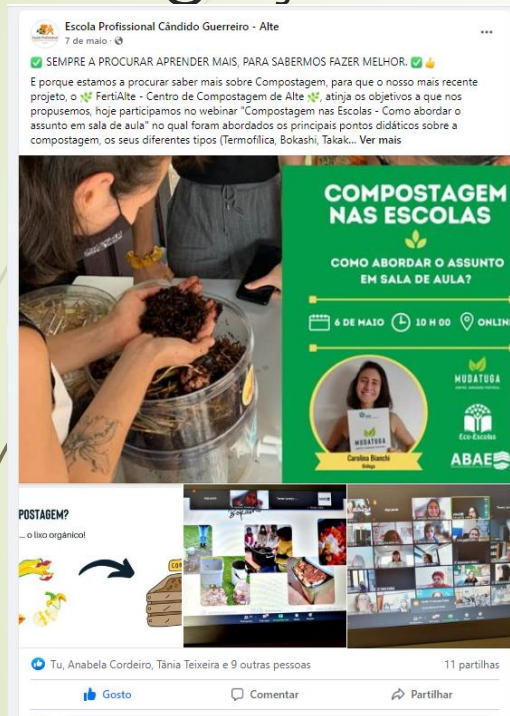


Divulgação do Projeto





Divulgação do Projeto





Divulgação do Projeto

Escola Profissional Cândido Guerreiro - Alte
14 de maio

Obrigada Associação Pro-Beneficência e Progresso de Alte por terem aderido, como organização parceira, ao Projeto FertiAlte - Unidade de Compostagem de Alte e pela vossa participação na sessão de informação / formação realizada hoje 🌱

O Projeto conta com o apoio financeiro do #ACCIONADODS, que é cofinanciado pelo EP-Interreg V Espanha Portugal (POCTEP). Este promove um quadro de cooperação institucional transfronteiriça entre organizações e instituições da Andaluzia Ociden... Ver mais

Mais 2

Associação Pró-Beneficência e Progresso de Alte
13 de maio

A Associação Pro-Beneficência e Progresso de Alte também aderiu à parceira da Unidade de Compostagem da Escola Profissional de Alte - FertiAlte. É um excelente ... Ver mais

Tu, Maria Teresa Laranjo, Ruben Dias e 9 outras pessoas

Escola Profissional Cândido Guerreiro - Alte
18 de maio

Algarve Primeiro publica notícia sobre o FertiAlte - Unidade de Compostagem de Alte, e nós estamos muito felizes pela colaboração que estamos a ter da imprensa, na divulgação do nosso mais recente Projeto! 😊

Obrigada Algarve Primeiro!

Veja a apresentação do Projeto em:
<https://www.facebook.com/102820042110571/videos/2660204060790184...> Ver mais

ALGARVEPRIMEIRO.COM

Escola Profissional de Alte criou unidade de compostagem comunitária

A Escola Profissional de Alte, está a desenvolver o projeto FertiAlte, com o objetivo de ser cria...

Tu, Anabela Cordeiro, Maria Teresa Laranjo e 9 outras pessoas 6 partilhas



Divulgação do Projeto

Escola Profissional Cândido Guerreiro - Alte
17 de junho às 23:03 · 🌐

🌱 O Centro de Compostagem está em pleno desenvolvimento 🥰 e a recolha dos resíduos orgânicos produzidos pelos cafés, restaurantes, supermercados, unidades de alojamento e instituições da aldeia de Alte que já aderiram ao Projeto FertiAlte, já faz parte das tarefas que quotidianamente desenvolvemos.

🌱 Através do desenvolvimento do Projeto procuramos contribuir para a prossecução dos Objetivos do Desenvolvimento Sustentável (ODS), particularmente do OBS11, OBS12 e OBS13, nomea... Ver mais

Tu, Tânia Teixeira, Maria Teresa Laranjo e 21 outras pessoas · 1 comentário · 6 partilhas

Adoro · Comentar · Partilhar



PARCEIROS DO PROJETO

14



Escola Profissional
de ALTE, CIPRL

FertiAlte

Unidade de Compostagem de Alte

Supermercado COVIRAN





Escola Profissional
de ALTE, CIPRL

FertiAlte

Unidade de Compostagem de Alte

Hotel Alte e Restaurante a Cataplana





Escola Profissional
de ALTE, CIPRL

FertiAlte

Unidade de Compostagem de Alte

Zitur





Escola Profissional
de ALTE, CIPRL

FertiAlte

Unidade de Compostagem de Alte

Casa da Criança





Escola Profissional
de ALTE, CIPRL

FertiAlte

Unidade de Compostagem de Alte

Escola Primária





Escola Profissional
de ALTE, CIPRL

FertiAlte

Unidade de Compostagem de Alte

Projeto ASAS





Associação Pró-Beneficência e Progresso de Alte





Escola Profissional
de ALTE, CIPRL

FertiAlte

Unidade de Compostagem de Alte

Restaurante A Ponte





Supermercado Jafers





Escola Profissional
de ALTE, CIPRL

Café Germano



FertiAlte

Unidade de Compostagem de Alte



Escola Profissional
de ALTE, CIPRL

Restaurante Fonte Nova



FertiAlte

Unidade de Compostagem de Alte



Escola Profissional
de ALTE, CIPRL

FertiAlte

Unidade de Compostagem de Alte

Junta de Freguesia de Alte





Escola Profissional
de ALTE, CIPRL

FertiAlte

Unidade de Compostagem de Alte

Junta de Freguesia de Alte





Escola Profissional
de ALTE, CIPRL

Vitor Martins - Carpinteiro de Alte



FertiAlte
Unidade de Compostagem de Alte



Escola Profissional
de ALTE, CIPRL

FertiAlte

Unidade de Compostagem de Alte

Escola Profissional Cândido Guerreiro





Escola Profissional
de ALTE, CIPRL

Professores



FertiAlte

Unidade de Compostagem de Alte



Escola Profissional
de ALTE, CIPRL

Consultadoria

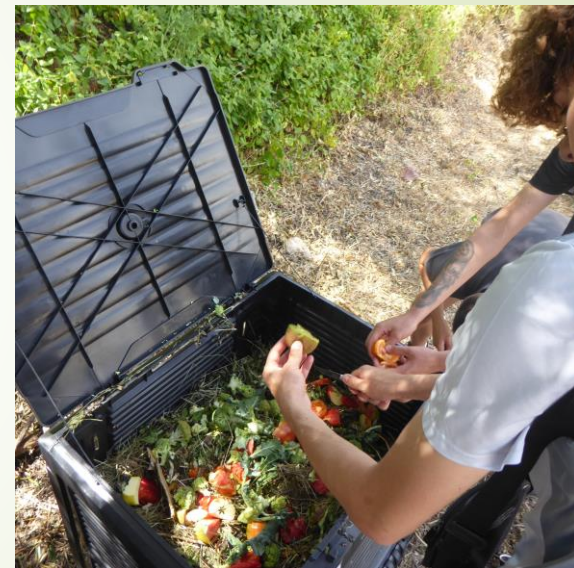


FertiAlte

Unidade de Compostagem de Alte



Desenrolar do projeto





Desenrolar do projeto





Desenrolar do projeto





Visita dos alunos da Escola Primária de Alte



FertiAlte

Unidade de Compostagem de Alte



Escola Profissional
de ALTE, CIPRL

Visita dos alunos da Escola Primária de Alte



FertiAlte

Unidade de Compostagem de Alte



Visita dos alunos da Escola Primária de Alte



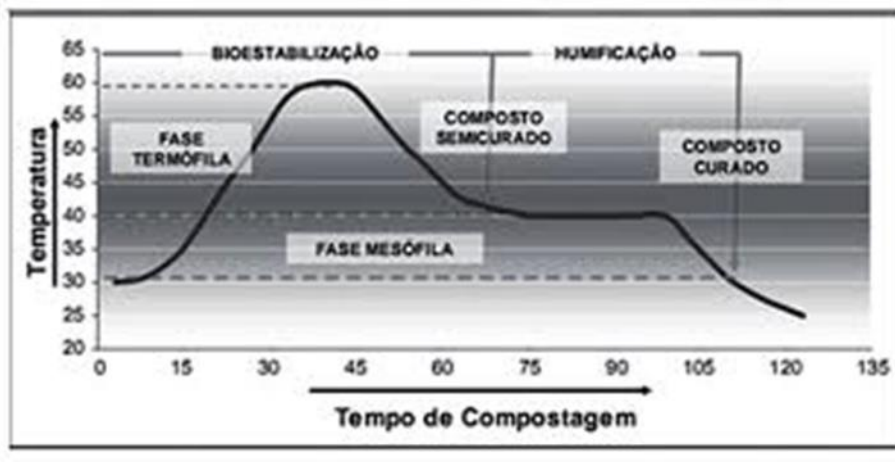
FertiAlte

Unidade de Compostagem de Alte



Compostagem aeróbica

Duração do processo: aproximadamente 100 dias



FertiAlte

Unidade de Compostagem de Alte



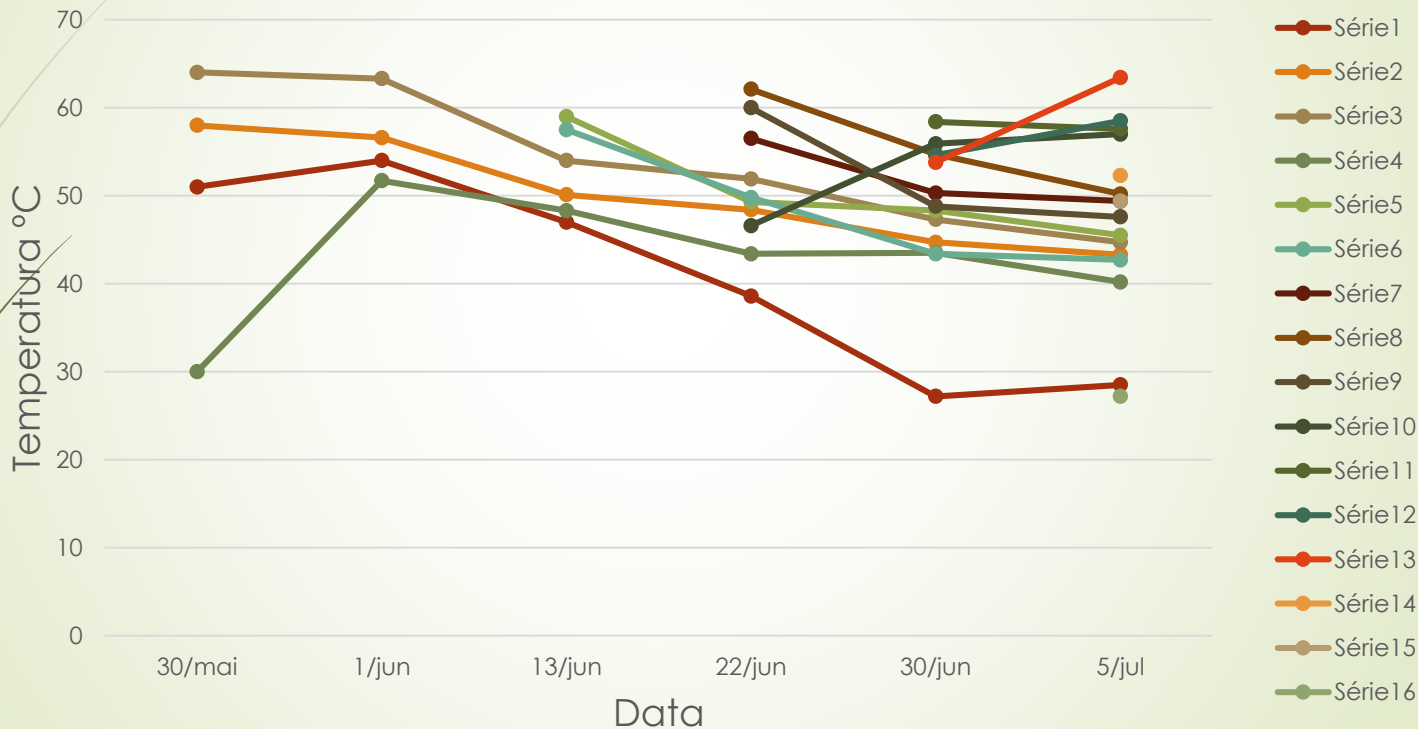
Compostagem aeróbica

Compostores	Data de Selagem
1	24/mai
2	24/mai
3	27/mai
4	30/mai
5	3/jun
6	8/jun
7	14/jun
8	15/jun
9	17/jun
10	20/jun
11	23/jun
12	24/jun
13	28/jun
14	30/jun
15	4/jul
16	7/jul





Controlo da Temperatura dos Compostores





População atingida

	PROPOSTO	ALCANÇADO
HOMEM	174	172
MULHER	201	204
TOTAL	375	376



Quantidade de resíduo compostado

PROPOSTO

5720 lt
16 unidades
a 470 litros

ALCANÇADO

6190 lt
Mais do que
as 16 unidades





Quantidade de resíduo compostado





Envolvimento dos alunos e colaboradores no projeto





○ Futuro

Apesar da conclusão do projeto

○ **conceito vai continuar!**

- ▶ Talvez de uma forma menos centralizada, podendo-se transferir alguns compostores, para os parceiros que manifestarem interesse.
- ▶ Replicar este conceito noutros locais, como por exemplo, escolas e Instituições do concelho com cozinhas.



Escola Profissional
de ALTE, CIPRL

FertiAlte
Unidade de Compostagem de Alte

Obrigado!

Alguma questão?

Podem contactar-nos em
fertialte@epalte.pt

